

**IZVJEŠTAJ**  
**O TOKOVIMA ELEKTRIČNE ENERGIJE NA PRIJENOSNOJ MREŽI**  
**U BOSNI I HERCEGOVINI ZA 2012. GODINU**

Sarajevo, februar 2013. godine

U izvještaju su prikazani tokovi električne energije na prijenosnoj mreži BiH u 2012. godini. Dat je osnovni prikaz tokova i karakteristični pokazatelji, kao i njihovo poređenje sa prethodnom godinom.

### Bilans električne energije na prijenosnoj mreži

U 2012. godini na prijenosnoj mreži je bilo raspoloživo ukupno 16.752 GWh električne energije. Na prijenosnoj mreži ukupno je proizvedeno 12.234 GWh dok je 38 GWh u prijenosnu mrežu injektovano iz distributivne mreže. Iz susjednih sistema primljeno je 4.481 GWh električne energije.

Od ukupno raspoložive električne energije na prijenosnoj mreži, distributivne kompanije su preuzele 9.246 GWh, za pumpanje je utrošeno 66 GWh, direktno priključeni kupci na prijenosnu mrežu su preuzeli 2.607 GWh, susjednim sistemima je isporučeno 4.525 GWh, dok su prijenosni gubici iznosili 308 GWh, odnosno 1,84 % od ukupno raspoložive energije na prijenosnoj mreži.

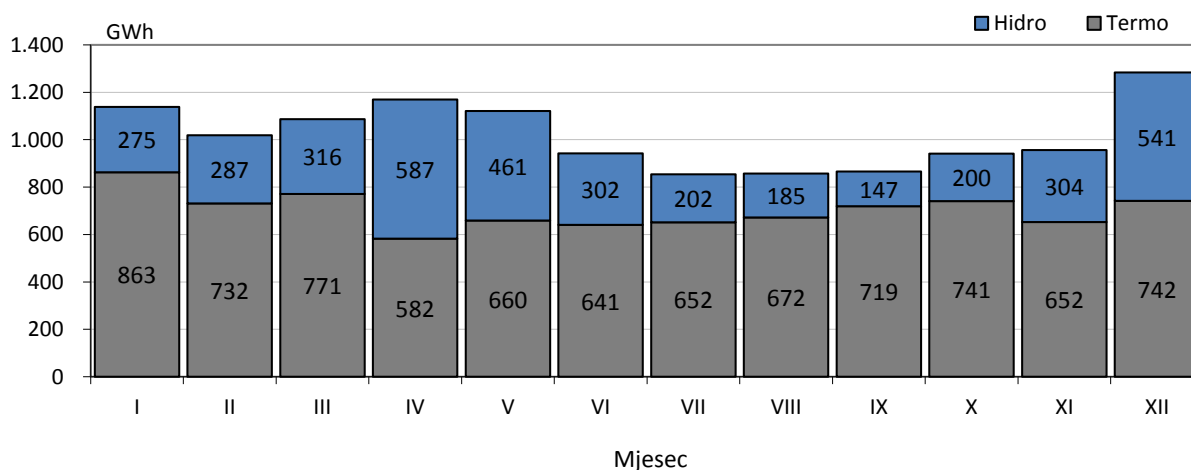
### Proizvodnja električne energije na prijenosnoj mreži

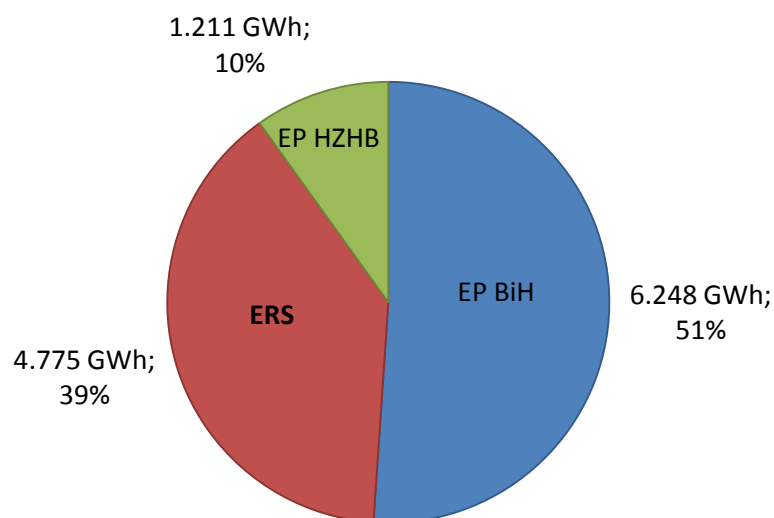
Od ukupno proizvedenih 12.234 GWh električne energije na prijenosnoj mreži u 2012. godini, na hidroelektrane otpada 3.808 GWh, odnosno 31,1 %, dok je u termoelektranama proizvedeno 8.426 GWh, odnosno 68,9 %. Pri tome je PHE Čapljina sa prijenosne mreže preuzela 66 GWh, i to u januaru i februaru kada je zabilježen značajniji rad ove elektrane u pumpnom režimu.

Izuzetno loše hidrološke prilike uzrokovale su manju proizvodnju u hidroelektranama u odnosu na 2011. godinu, a pogotovo u odnosu na 2010. godinu koja je, s druge strane, bila hidrološki izrazito povoljna. Zbog toga je u hidroelektranama u 2012. godini proizvedeno tek 88,8 % električne energije u odnosu na količinu proizvedenu u 2011. godini. Takođe, u termoelektranama je proizvedeno 10,4 % manje električne energije nego u 2011. godini, tako da je na prijenosnoj mreži u BiH ukupno proizvedeno 10,7 % manje električne energije nego u 2011. godini.

Struktura proizvodnje električne energije na prijenosnoj mreži BiH po mjesecima u 2012. godini i učešće proizvodnih kompanija u proizvodnji električne energije u BiH prikazani su na sljedećim dijagramima.

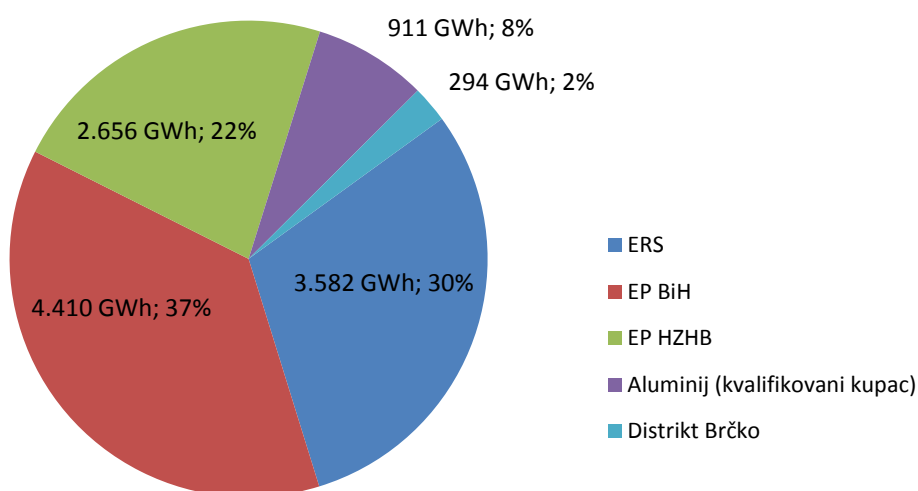
Struktura proizvodnje po mjesecima u 2012. godini

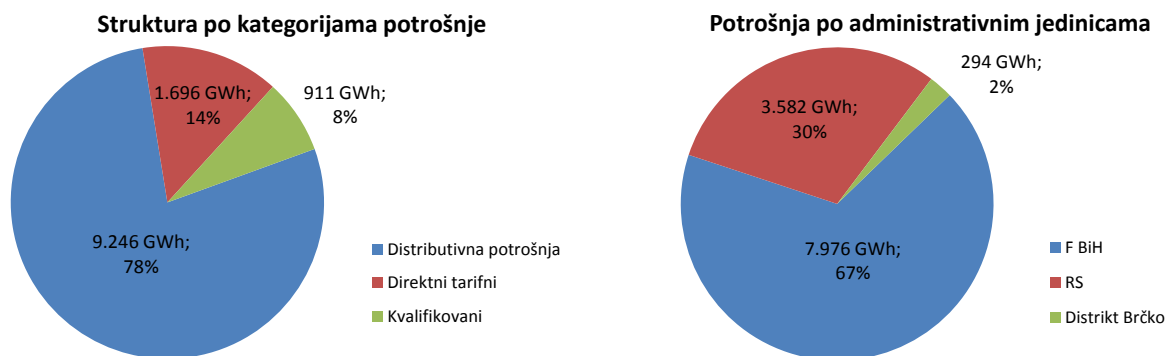


**Udio kompanija u proizvodnji električne energije****Potrošnja električne energije na prijenosnoj mreži**

Potrošnja električne energije na prijenosnoj mreži BiH u 2012. godini iznosila je 11.853 GWh i manja je u odnosu na 2011. godinu za 0,2 %. Dodatno je PHE Čapljina u 2012. godini sa prijenosne mreže preuzela 66 GWh električne energije. Distributivne kompanije su sa prijenosne mreže preuzele 9.246 GWh, a direktno priključeni potrošači 2.607 GWh električne energije. Od toga je Aluminij kao kvalifikovani kupac preuzeo 911 GWh što čini 7,7 % ukupne potrošnje električne energije na prijenosnoj mreži BiH.

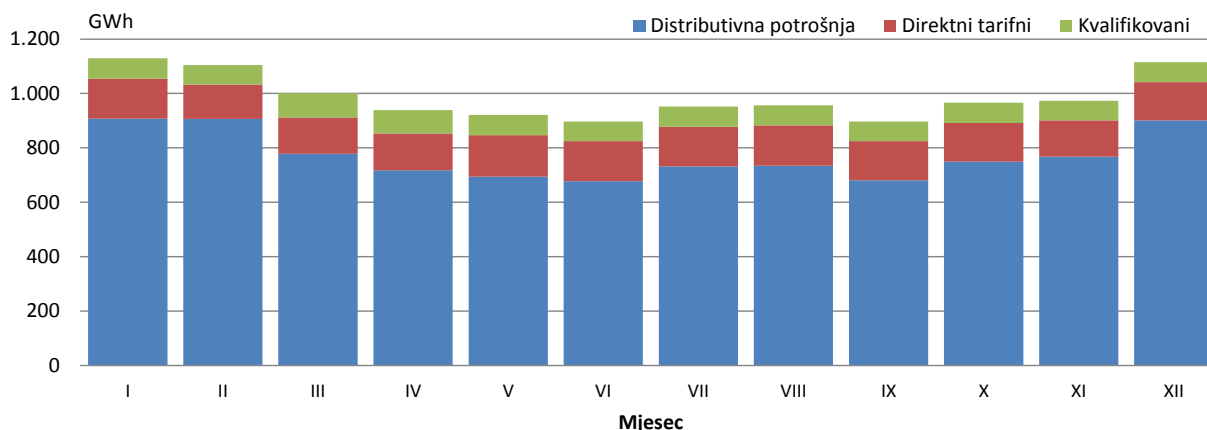
Potrošnja licenciranih kompanija, te struktura potrošnje po kategorijama potrošnje i administrativnim jedinicama u BiH prikazani su na sljedećim dijagramima.

**Potrošnja električne energije na prijenosnoj mreži BiH u 2012. godini**



Najveća mjesečna potrošnja na prijenosnoj mreži BiH ostvarena je u januaru i iznosila je 1.129 GWh. Najniža mjesečna potrošnja ostvarena je u junu i iznosila je 897 GWh. Mjesečna potrošnja električne energije na prijenosnoj mreži BiH prikazana je na sljedećem dijagramu.

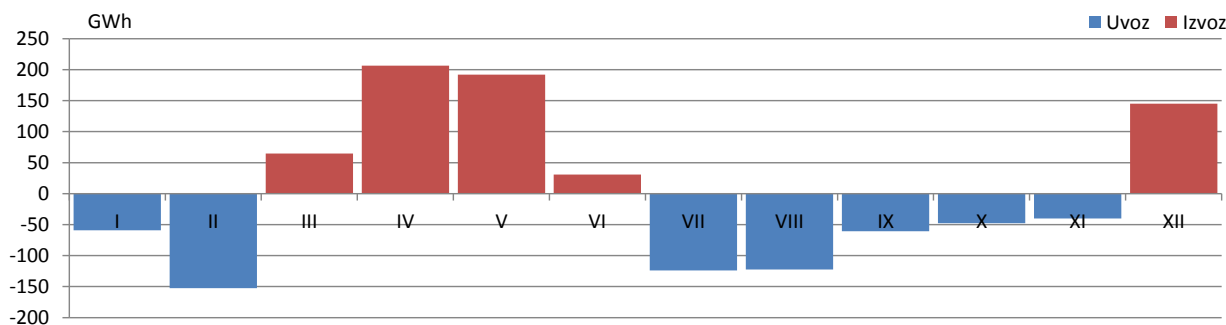
Struktura potrošnje električne energije u BiH po mjesecima u 2012. godini



### Deklarisana razmjena električne energije sa susjednim sistemima

Prema deklariranim programima razmjene, u elektroenergetski sistem BiH je u 2012. godini uvezeno 3.653 GWh, a iz elektroenergetskog sistema BiH izvezeno 3.686 GWh električne energije. Od toga je u 2012. godini preko prijenosne mreže BiH tranzitirano 2.111 GWh električne energije. Saldo od 33 GWh izvezene električne energije čini 2,2 % u odnosu na saldo izvezene energije u 2011. godini.

Saldo deklarirane razmjene BiH u 2012. godini



## Prekogranični tokovi električne energije

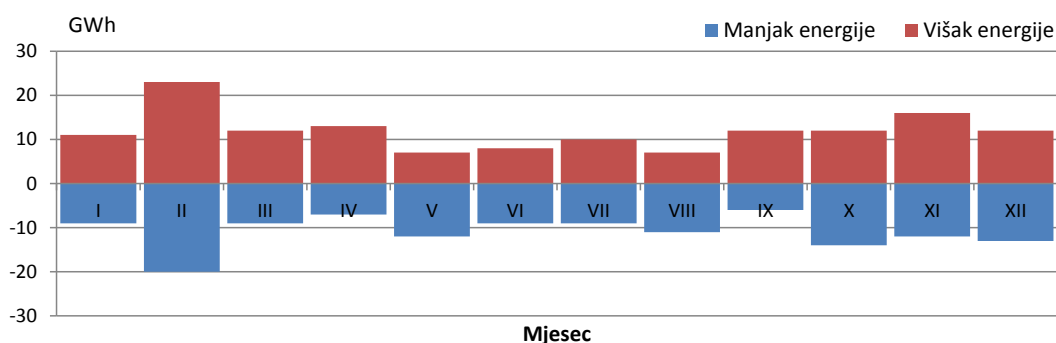
Ostvareni fizički tokovi električne energije na interkonektivnim dalekovodima u 2012. godini daju saldo razmijenjene električne energije regulacionog područja BiH u iznosu od 44 GWh u smjeru izvoza. Iz susjednih elektroenergetskih sistema u sistem BiH injektovano je 4.481 GWh, a u druge sisteme isporučeno 4.525 GWh električne energije. Tokovi električne energije na granici sa susjednim sistemima su bili takvi da je u 2012. godini na granici sa Srbijom u elektroenergetski sistem BiH injektovano ukupno 1.222 GWh, na granici sa Hrvatskom 581 GWh, dok je na granici sa Crnom Gorom isporučeno 1.846 GWh električne energije.



## Odstupanja od deklariranih programa razmjene

Neželjena odstupanja od deklariranih programa razmjene u 2012. godini iznosila su sumarno 132 GWh za sate u kojima je registrovan manjak, odnosno, sumarno 145 GWh, za sate kada je registrovan višak električne energije u regulacionom području BiH. Maksimalni satni manjak električne energije u iznosu od 325 MWh/h registrovan je u oktobru, a višak od 266 MWh/h u februaru 2012. godine.

### Mjesečno odstupanje ees BiH prema interkonekciji



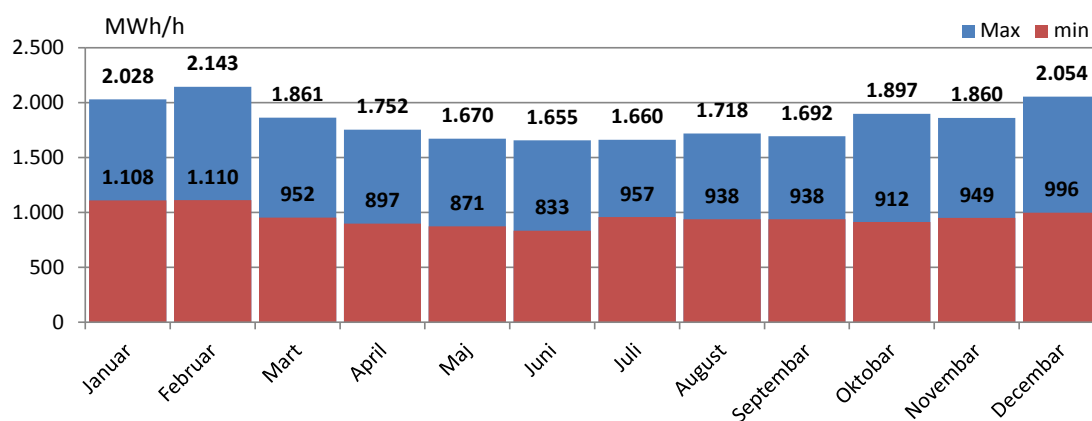
## Podaci o karakterističnim vrijednostima satne i dnevne potrošnje

Maksimalna satna potrošnja u 2012. godini od 2.143 MWh/h ostvarena je 10.02.2012. godine u 18. satu i nešto je manja u odnosu na prethodnu godinu. Maximalna dnevna potrošnja od 44.044 MWh električne energije ostvarena je takođe 10. februara. Minimalna satna potrošnja od 833 MWh zabilježena je 03.06.2012. godine u 5. satu, a minimalna dnevna potrošnja u iznosu od 26.879 MWh električne energije zabilježena je 01.05.2012. godine (Praznik rada).

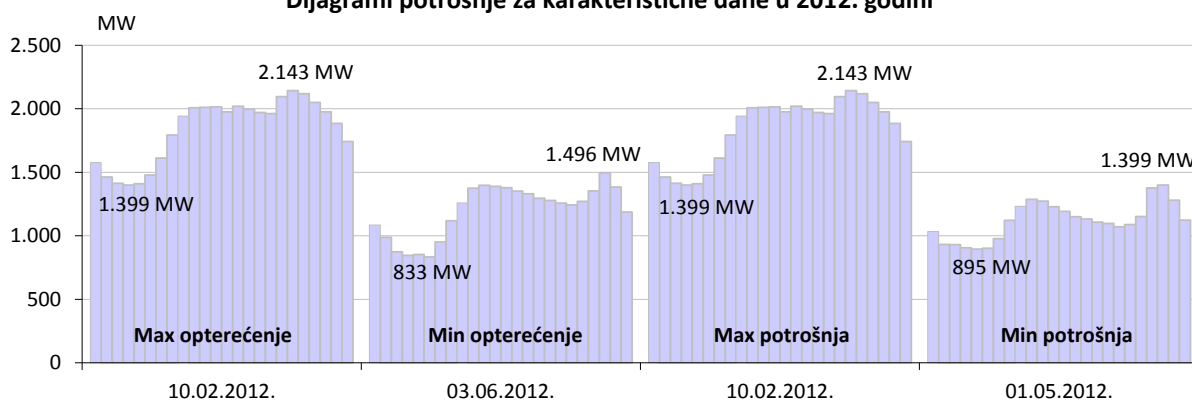
### Karakteristične potrošnje električne energije u 2012. godini

Max satna potrošnja			Min satna potrošnja			Max dnevna		Min dnevna	
MWh	Dan	Sat	MWh	Dan	Sat	MWh	Dan	MWh	Dan
2.143	10.02.2012.	18:00	833	03.06.2012.	5:00	44.044	10.02.2012.	26.879	01.05.2012.

### Max. i min. satna potrošnja po mjesecima u 2012. godini



### Dijagrami potrošnje za karakteristične dane u 2012. godini



## BILANS ELEKTRIČNE ENERGJE NA PRIJENOSNOJ MREŽI

	I	II	III	IV	V	VI	VII	VIII	IX	X	XI	XII	2012	2012/2011
	GWh	GWh	GWh	GWh	GWh	GWh	GWh	GWh	GWh	GWh	GWh	GWh	GWh	%
<b>Proizvodnja električne energije na prijenosnoj mreži</b>														
(1) HE	274,9	287,5	315,9	586,9	461,2	302,0	202,1	185,2	146,8	200,2	303,9	541,4	3.807,9	88,8%
(2) TE	863,0	731,8	770,9	582,1	659,6	640,7	651,8	671,6	719,1	740,7	652,5	742,2	8.425,7	89,6%
(3) Proizvodnja UKUPNO (1+2)	1.137,9	1.019,3	1.086,8	1.169,1	1.120,8	942,7	853,8	856,7	865,8	940,9	956,3	1.283,6	12.233,7	89,3%
(4) Energija primljena iz distributivne mreže	1,0	1,1	4,4	6,6	9,2	3,3	1,1	1,3	0,6	0,6	3,6	4,8	37,6	189,8%
<b>Prijem električne energije od susjednih EES</b>														
(5) od EES Hrvatske	358,9	366,4	168,8	64,2	54,1	91,3	205,6	307,0	159,5	201,9	302,7	238,5	2.518,8	156,6%
(6) od EES Srbije	170,6	135,1	147,2	137,7	149,4	146,8	154,0	134,9	151,5	143,7	116,1	82,3	1.669,6	77,4%
(7) od EES Crne Gore	6,9	23,4	8,6	33,0	44,4	53,3	39,8	9,6	26,4	14,7	7,4	25,0	292,3	72,2%
(8) Prijem UKUPNO (5..7)	536,4	524,9	324,6	234,9	247,9	291,4	399,4	451,4	337,4	360,2	426,3	345,8	4.480,8	107,4%
(9) RASPOLOŽIVA ENERGIJA (3+4+8)	1.675,3	1.545,2	1.415,8	1.410,5	1.377,9	1.237,4	1.254,4	1.309,4	1.203,8	1.301,7	1.386,2	1.634,2	16.752,0	93,7%
<b>Preuzimanje električne energije sa prijenosne mreže</b>														
(10) Distributivne kompanije	907,0	906,8	778,8	717,9	694,0	677,6	731,5	734,2	680,6	749,1	767,5	901,4	9.246,4	100,1%
(11) Direktno priključeni potrošači*	222,2	198,2	222,5	221,5	227,1	219,0	220,6	222,7	216,6	216,7	205,3	214,2	2.600,5	98,7%
(12) Preuzimanje UKUPNO (10+11)	1.129,2	1.105,1	1.001,3	939,4	921,1	896,5	952,1	956,9	897,3	965,8	972,8	1.115,6	11.852,9	99,8%
<b>Isporuca električne energije za susjedne EES</b>														
(13) za EES Hrvatske	115,8	117,9	169,9	290,5	312,1	232,2	163,6	87,3	146,0	120,8	59,2	122,7	1.938,1	55,0%
(14) za EES Srbije	60,9	35,3	45,7	32,6	24,0	13,2	19,3	37,2	19,6	32,8	68,5	59,2	448,1	141,7%
(15) za EES Crne Gore	302,4	222,6	175,7	123,8	98,7	75,6	94,8	200,7	116,6	157,3	262,3	308,2	2.138,7	117,4%
(16) Isporuca UKUPNO (13..15)	479,1	375,8	391,4	446,9	434,9	320,9	277,7	325,2	282,1	310,9	389,9	490,1	4.525,0	79,9%
(17) Pumpni rad	34,1	31,9	0,0	0,0	0,0	0,0	0,0	0,0	0,0	0,0	0,0	0,0	66,0	308,2%
(18) POTREBNA ENERGIJA (12+16+17)	1.642,4	1.512,7	1.392,7	1.386,3	1.356,0	1.217,5	1.229,8	1.282,1	1.179,4	1.276,7	1.362,8	1.605,7	16.443,9	93,6%
<b>Prijenosni gubici</b>														
(19) Prijenosni gubici (9-18)	32,9	32,5	23,2	24,3	21,9	20,0	24,7	27,4	24,4	25,0	23,5	28,5	308,1	95,1%
(20) U odnosu na raspoloživu energiju (19)/(9)	1,96%	2,10%	1,64%	1,72%	1,59%	1,61%	1,97%	2,09%	2,03%	1,92%	1,69%	1,74%	1,84%	

\* Uključujući potrošnju kvalifikovanih kupaca

## PROIZVODNJA ELEKTRIČNE ENERGIJE NA PRIJENOSNOJ MREŽI

PROIZVODNJA	I	II	III	IV	V	VI	VII	VIII	IX	X	XI	XII	2012	2012/11
	GWh	GWh	GWh	GWh	GWh	GWh	GWh	GWh	GWh	GWh	GWh	GWh	GWh	%
HE Jablanica	32,4	26,1	32,6	100,6	70,3	49,2	34,1	35,3	33,4	35,9	45,9	56,0	551,9	92,22%
HE Grabovica	14,0	12,1	14,4	39,6	24,9	17,3	12,2	11,7	12,2	14,4	19,0	22,6	214,5	96,85%
HE Salakovac	16,4	13,6	20,8	66,1	39,5	20,6	11,3	10,3	10,8	23,0	34,5	40,8	307,7	109,28%
HE Višegrad	41,7	58,3	107,8	163,9	133,5	77,0	42,6	29,7	15,0	36,0	46,1	106,3	857,8	119,58%
HE Trebinje 1	22,5	17,1	12,0	5,4	33,6	7,7	20,4	23,8	17,5	5,6	36,9	56,2	258,8	68,40%
HE Trebinje 2	0,0	0,0	0,0	0,0	0,0	0,0	0,0	0,0	0,0	0,0	0,0	0,0	0,0	
HE Dubrovnik (G2)	49,7	53,4	24,9	26,6	43,3	0,0	0,0	0,0	0,0	0,0	0,0	0,0	197,9	36,53%
HE Bočac	10,5	9,2	28,7	31,3	36,9	18,8	10,0	8,2	6,9	10,8	11,1	26,3	208,6	119,54%
HE Rama	30,4	31,6	22,2	37,7	7,6	67,1	45,4	43,7	29,7	32,9	11,1	8,7	368,3	51,73%
HE Mostar	11,8	9,7	14,9	35,2	23,6	13,7	9,0	8,1	8,2	15,3	21,3	25,0	195,8	107,35%
HE Jajce 1	11,5	7,8	24,0	28,7	28,8	20,5	11,6	7,1	6,8	9,8	15,7	28,3	200,4	117,79%
HE Jajce 2	4,8	4,1	8,3	9,5	9,8	7,0	4,8	4,2	4,1	4,5	4,9	8,2	74,3	103,68%
PHE Čapljina	28,8	42,5	1,3	25,7	0,3	1,5	0,6	2,9	2,1	9,9	48,1	124,4	288,0	175,78%
HE Peć-Mlini	0,4	1,9	3,9	8,6	5,3	1,4	0,1	0,0	0,0	0,8	3,2	13,8	39,6	94,45%
HE Mostarsko Blato*	0,0	0,0	0,0	8,1	3,8	0,1	0,0	0,0	0,0	1,4	6,2	24,7	44,3	127,63%
<b>HIDROELEKTRANE</b>	<b>274,9</b>	<b>287,5</b>	<b>315,9</b>	<b>586,9</b>	<b>461,2</b>	<b>302,0</b>	<b>202,1</b>	<b>185,2</b>	<b>146,8</b>	<b>200,2</b>	<b>303,9</b>	<b>541,4</b>	<b>3.807,9</b>	<b>88,76%</b>
TE Tuzla	335,0	246,6	239,7	248,1	228,0	160,0	217,9	256,4	208,1	228,3	156,2	183,9	2.708,0	72,43%
TE Kakanj	184,8	164,4	204,9	96,4	228,2	223,9	251,3	245,3	266,8	172,7	212,9	214,4	2.466,0	111,27%
TE Ugljevik	187,3	170,8	168,4	90,1	49,0	150,9	182,6	169,9	180,0	167,8	140,0	180,4	1.837,1	100,05%
TE Gacko	156,0	150,0	157,9	147,5	154,3	106,0	0,0	0,0	64,2	171,8	143,4	163,5	1.414,6	87,67%
<b>TERMOELEKTRANE</b>	<b>863,0</b>	<b>731,8</b>	<b>770,9</b>	<b>582,1</b>	<b>659,6</b>	<b>640,7</b>	<b>651,8</b>	<b>671,6</b>	<b>719,1</b>	<b>740,7</b>	<b>652,5</b>	<b>742,2</b>	<b>8.425,7</b>	<b>89,59%</b>
<b>PROIZVODNJA</b>	<b>1.137,9</b>	<b>1.019,3</b>	<b>1.086,8</b>	<b>1.169,1</b>	<b>1.120,8</b>	<b>942,7</b>	<b>853,8</b>	<b>856,7</b>	<b>865,8</b>	<b>940,9</b>	<b>956,3</b>	<b>1.283,6</b>	<b>12.233,7</b>	<b>89,33%</b>

\*Energija proizvedena u testnom radu



## POTROŠNJA ELEKTRIČNE ENERGIJE NA PRIJENOSNOJ MREŽI

POTROŠNJA	I	II	III	IV	V	VI	VII	VIII	IX	X	XI	XII	2012	2012/2011
	GWh	GWh	GWh	GWh	GWh	GWh	GWh	GWh	GWh	GWh	GWh	GWh	GWh	%
Elektrokrajina	181,2	189,0	156,4	141,5	133,6	129,8	136,0	133,1	125,9	144,7	152,9	183,8	1.807,8	100,7%
Elektrodoboj	56,8	56,8	48,8	45,2	48,9	48,4	51,8	51,6	47,9	51,9	48,4	52,0	608,5	97,8%
Elektrobijeljina	63,1	63,3	54,9	50,4	48,6	48,1	52,3	53,0	47,7	55,1	56,0	61,2	653,8	98,7%
Elektro distribucija Pale	32,6	32,3	27,8	23,5	21,4	20,5	21,7	22,5	22,4	24,8	25,5	29,7	304,8	98,7%
Elektrohercegovina	21,1	19,6	17,6	16,2	14,7	13,8	14,9	15,1	13,7	14,9	15,8	17,4	194,8	97,9%
RiTE ERS (Ugljevik i Gacko)	0,7	0,7	0,9	1,1	1,1	1,3	1,0	1,1	2,0	0,6	1,5	0,5	12,5	87,8%
<b>ERS</b>	<b>355,5</b>	<b>361,7</b>	<b>306,4</b>	<b>277,9</b>	<b>268,3</b>	<b>262,0</b>	<b>277,7</b>	<b>276,3</b>	<b>259,5</b>	<b>292,0</b>	<b>300,2</b>	<b>344,6</b>	<b>3.582,2</b>	<b>99,4%</b>
ED Sarajevo	132,8	130,6	117,2	106,2	102,2	98,8	103,8	103,1	99,5	109,1	115,2	135,8	1.354,3	100,8%
ED Tuzla	95,6	91,5	87,2	83,3	87,6	77,1	85,2	84,9	80,0	86,4	83,7	93,1	1.035,5	103,4%
ED Zenica	85,6	82,7	76,8	71,8	72,1	70,0	73,3	73,8	71,7	77,9	78,3	90,6	924,6	99,3%
ED Mostar	21,0	19,6	16,5	15,1	14,2	15,6	17,9	17,8	14,9	15,9	17,1	20,4	205,9	100,7%
ED Bihać	38,9	40,4	35,1	34,6	33,5	33,7	38,6	39,6	35,0	37,3	34,5	39,6	440,8	97,0%
Direktni potrošači	34,3	28,5	37,3	41,0	40,4	40,0	38,4	40,9	40,1	36,0	34,9	37,5	449,2	106,8%
<b>EPBiH</b>	<b>408,2</b>	<b>393,2</b>	<b>370,1</b>	<b>352,0</b>	<b>349,9</b>	<b>335,2</b>	<b>357,1</b>	<b>360,0</b>	<b>341,3</b>	<b>362,6</b>	<b>363,8</b>	<b>416,9</b>	<b>4.410,3</b>	<b>101,3%</b>
ED Hercegovacko-Neretvanska	55,9	56,6	40,7	38,8	33,4	36,5	42,7	43,5	35,6	35,7	39,8	55,5	514,7	103,0%
ED Zapadnohercegovačka	32,8	32,5	27,0	26,0	22,6	23,6	25,5	26,6	22,3	24,4	26,1	32,0	321,4	101,1%
ED Herceg Bosanska	15,0	14,6	12,6	12,0	11,5	11,0	11,9	12,2	10,9	11,8	12,3	15,0	150,8	98,9%
ED Srednja Bosna	32,2	32,2	27,0	22,6	21,8	23,5	26,4	27,4	25,8	27,7	27,7	30,6	324,9	95,9%
ED Posavska	10,0	10,5	8,7	9,3	8,1	8,1	8,8	9,2	7,9	8,7	9,4	10,8	109,4	103,9%
Direktni potrošači	112,8	96,6	95,1	93,0	111,2	105,6	106,7	106,3	102,5	105,6	97,0	101,8	1.234,3	92,9%
<b>EPHZHB</b>	<b>258,8</b>	<b>242,9</b>	<b>211,1</b>	<b>201,7</b>	<b>208,6</b>	<b>208,3</b>	<b>222,1</b>	<b>225,2</b>	<b>204,9</b>	<b>213,9</b>	<b>212,3</b>	<b>245,7</b>	<b>2.655,5</b>	<b>96,8%</b>
Aluminij (kvalifikovani kupac)	74,4	72,5	89,2	86,4	74,4	72,0	74,4	74,4	72,0	74,5	72,0	74,4	910,5	103,9%
Distrikt Brčko	32,3	34,8	24,5	21,3	19,9	19,0	20,7	21,0	19,5	22,8	24,5	34,0	294,4	97,2%
Potrošnja na prijenosnoj mreži	1.129,2	1.105,1	1.001,3	939,4	921,1	896,5	952,1	956,9	897,3	965,8	972,8	1.115,6	11.852,9	103,3%
Pumpni rad PHE Čapljina	34,1	31,9	0,0	0,0	0,0	0,0	0,0	0,0	0,0	0,0	0,0	0,0	66,0	308,2%
Preuzimanje sa prijenosne mreže	1.163,3	1.136,9	1.001,3	939,4	921,1	896,5	952,1	956,9	897,3	965,8	972,8	1.115,6	11.918,9	100,1%

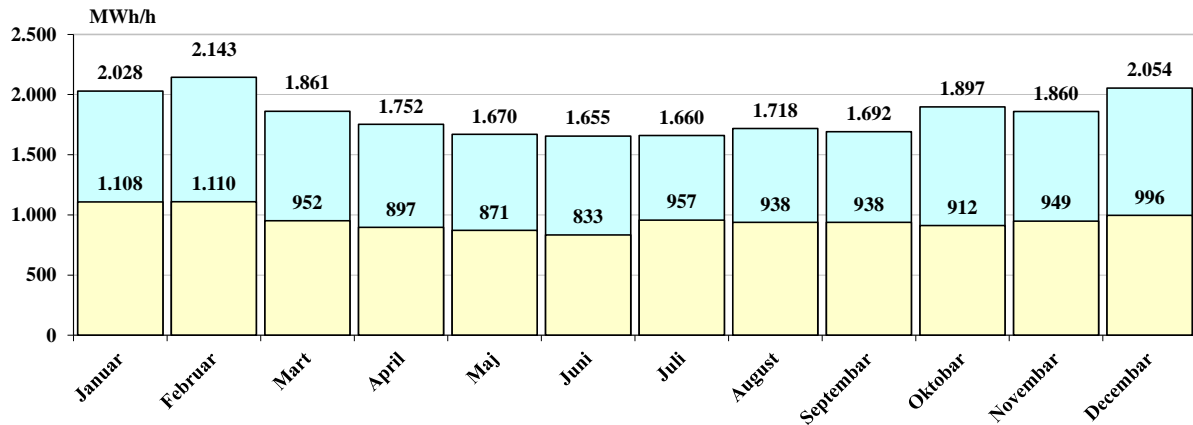
## Podaci o karakterističnoj satnoj i dnevnoj potrošnji u 2012. godini

	MAX SATNA POTROŠNJA			MIN SATNA POTROŠNJA			MAX DNEVNA POTROŠNJA		MIN DNEVNA POTROŠNJA	
	MWh/h	DAN	SAT	MWh/h	DAN	SAT	MWh	DAN	MWh	DAN
Januar	2.028	17.01.2012.	17	1.108	23.01.2012.	4	40.726	31.01.2012.	36.023	01.01.2012.
Februar	2.143	10.02.2012.	18	1.110	26.02.2012.	4	44.044	10.02.2012.	36.260	26.02.2012.
Mart	1.861	07.03.2012.	19	952	26.03.2012.	3	36.733	09.03.2012.	29.710	25.03.2012.
April	1.752	10.04.2012.	20	897	30.04.2012.	3	34.594	14.04.2012.	29.493	29.04.2012.
Maj	1.670	16.05.2012.	20	871	02.05.2012.	3	33.626	17.05.2012.	29.020	06.05.2012.
Juni	1.655	21.06.2012.	14	833	03.06.2012.	5	33.771	21.06.2012.	28.788	03.06.2012.
Juli	1.660	09.07.2012.	14	957	23.07.2012.	4	33.597	20.07.2012.	30.363	22.07.2012.
August	1.718	18.08.2012.	20	938	20.08.2012.	4	34.218	18.08.2012.	29.640	19.08.2012.
Septembar	1.692	26.09.2012.	19	938	03.09.2012.	3	32.303	13.09.2012.	30.047	09.09.2012.
Oktoabar	1.897	25.10.2012.	19	912	08.10.2012.	3	36.045	30.10.2012.	29.802	07.10.2012.
Novembar	1.860	11.11.2012.	18	949	05.11.2012.	3	35.488	20.11.2012.	32.066	04.11.2012.
Decembar	2.054	13.12.2012.	17	996	02.12.2012.	3	40.789	13.12.2012.	33.785	02.12.2012.

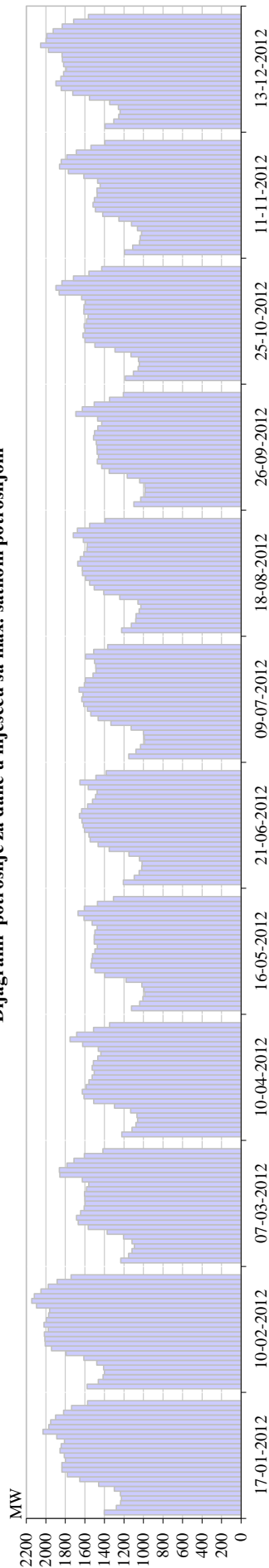
## Karakteristične potrošnje električne energije u 2012. godini

Max satna potrošnja			Min satna potrošnja			Max dnevna		Min dnevna	
MWh	Dan	Sat	MWh	Dan	Sat	MWh	Dan	MWh	Dan
2.143	10.02.2012.	18:00	833	03.06.2012.	5:00	44.044	10.02.2012.	26.879	01.05.2012.

## Minimalna i maksimalna satna potrošnja po mjesecima u 2012. godini

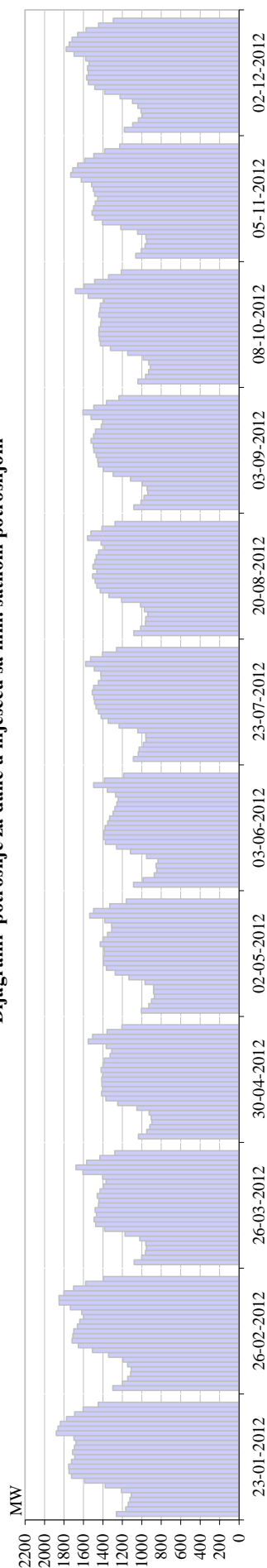


Dijagrami potrošnje za dane u mjesecu sa max. satnom potrošnjom



	1	2	3	4	5	6	7	8	9	10	11	12	13	14	15	16	17	18	19	20	21	22	23	24	Σ
Januar	1401	1.278	1.234	1.225	1.235	1.298	1.459	1.653	1.780	1.835	1.836	1.799	1.811	1.854	1.842	1.810	1.887	2.028	1.969	1.950	1.899	1.818	1.736	1.572	40.209
Februar	1.577	1.463	1.413	1.399	1.409	1.478	1.611	1.792	1.942	2.007	2.010	2.015	1.975	2.019	1.996	1.971	1.961	2.095	2.143	2.118	2.050	1.975	1.884	1.741	44.044
Mart	1.233	1.152	1.118	1.093	1.117	1.205	1.372	1.566	1.668	1.686	1.644	1.607	1.598	1.600	1.604	1.582	1.560	1.627	1.857	1.861	1.783	1.711	1.606	1.416	36.266
April	1.222	1.117	1.077	1.059	1.067	1.132	1.296	1.510	1.608	1.626	1.587	1.559	1.525	1.505	1.525	1.513	1.468	1.437	1.462	1.622	1.752	1.684	1.511	1.348	34.212
Maj	1.123	1.039	1.005	987	994	1.016	1.178	1.397	1.498	1.538	1.528	1.522	1.497	1.472	1.505	1.504	1.498	1.474	1.525	1.609	1.670	1.606	1.471	1.308	32.964
Jun	1.207	1.095	1.045	1.018	1.014	1.040	1.148	1.351	1.464	1.546	1.559	1.604	1.618	1.629	1.655	1.634	1.572	1.522	1.490	1.474	1.566	1.651	1.487	1.382	33.771
Juli	1.151	1.077	1.031	989	992	1.001	1.126	1.333	1.464	1.539	1.574	1.612	1.632	1.620	1.660	1.605	1.594	1.516	1.486	1.488	1.501	1.593	1.509	1.366	33.459
August	1.223	1.125	1.079	1.075	1.045	1.027	1.056	1.243	1.407	1.504	1.551	1.591	1.625	1.626	1.673	1.648	1.610	1.580	1.575	1.616	1.718	1.676	1.552	1.393	34.218
Septembar	1.098	1.028	987	983	986	1.039	1.166	1.351	1.428	1.472	1.461	1.474	1.476	1.484	1.511	1.501	1.468	1.428	1.470	1.692	1.626	1.504	1.348	1.206	32.187
Oktobar	1.186	1.104	1.054	1.042	1.051	1.128	1.291	1.498	1.599	1.620	1.599	1.607	1.582	1.567	1.611	1.608	1.595	1.634	1.864	1.897	1.836	1.717	1.558	1.428	35.676
Novembar	1.193	1.110	1.040	1.034	1.019	1.062	1.123	1.251	1.417	1.492	1.517	1.502	1.475	1.476	1.444	1.470	1.611	1.769	1.860	1.842	1.785	1.688	1.538	1.394	34.112
Decembar	1.393	1.304	1.253	1.239	1.256	1.346	1.553	1.723	1.842	1.897	1.846	1.818	1.789	1.818	1.830	1.834	1.973	2.054	1.998	1.988	1.924	1.832	1.715	1.564	40.789

Dijagrami potrošnje za dane u mjesecu sa min. satnom potrošnjom

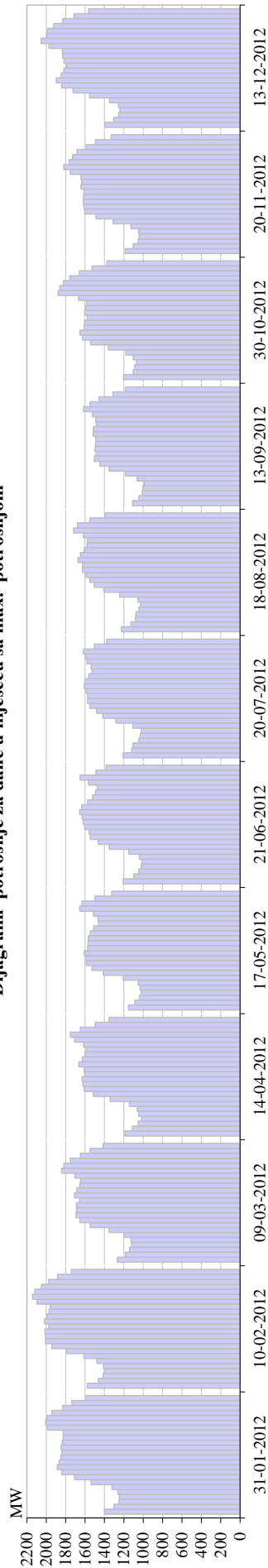


	1	2	3	4	5	6	7	8	9	10	11	12	13	14	15	16	17	18	19	20	21	22	23	24	Σ	
<b>Januar</b>	1261	1.166	1.140	1.121	1.108	1.209	1.377	1.587	1.723	1.749	1.752	1.722	1.689	1.712	1.692	1.677	1.697	1.879	1.862	1.837	1.774	1.690	1.604	1.448	1.448	37.476
<b>Februar</b>	1.298	1.198	1.144	1.115	1.110	1.146	1.194	1.341	1.508	1.653	1.717	1.709	1.700	1.663	1.638	1.599	1.617	1.734	1.849	1.852	1.801	1.701	1.577	1.396	1.396	36.260
<b>Mart</b>	1.079	1.002	963	952	960	1.021	1.172	1.384	1.475	1.490	1.465	1.479	1.444	1.441	1.459	1.429	1.397	1.368	1.403	1.605	1.676	1.567	1.430	1.278	1.278	31.939
<b>April</b>	1.034	949	918	897	904	925	1.050	1.247	1.369	1.414	1.403	1.410	1.412	1.403	1.419	1.400	1.385	1.326	1.309	1.366	1.552	1.505	1.357	1.204	1.204	30.158
<b>Maj</b>	1.004	928	900	871	879	879	967	1.132	1.273	1.365	1.392	1.397	1.386	1.387	1.427	1.399	1.353	1.309	1.311	1.380	1.536	1.496	1.330	1.160	1.160	29.461
<b>Juni</b>	1.085	987	873	846	853	833	951	1.117	1.259	1.375	1.397	1.388	1.378	1.351	1.331	1.296	1.278	1.257	1.243	1.270	1.354	1.496	1.384	1.186	1.186	28.788
<b>Juli</b>	1.087	1.036	1.027	984	957	959	1.041	1.233	1.346	1.418	1.447	1.471	1.485	1.494	1.510	1.496	1.447	1.418	1.422	1.489	1.578	1.527	1.404	1.259	1.259	31.535
<b>August</b>	1.081	1.012	963	960	938	973	1.013	1.208	1.338	1.427	1.463	1.480	1.505	1.463	1.503	1.483	1.469	1.444	1.383	1.419	1.559	1.524	1.409	1.276	1.276	31.293
<b>Septembar</b>	1.082	1.009	977	938	946	995	1.116	1.295	1.394	1.448	1.454	1.469	1.493	1.499	1.522	1.495	1.476	1.417	1.403	1.522	1.606	1.494	1.362	1.235	1.235	31.647
<b>Oktober</b>	1.040	962	929	912	928	985	1.145	1.322	1.425	1.436	1.442	1.440	1.423	1.416	1.441	1.433	1.425	1.387	1.551	1.683	1.593	1.484	1.341	1.211	1.211	31.354
<b>Novembar</b>	1.062	1.004	967	949	957	1.043	1.216	1.405	1.486	1.511	1.495	1.477	1.453	1.485	1.499	1.517	1.623	1.731	1.710	1.659	1.586	1.493	1.381	1.226	1.226	32.935
<b>Decembar</b>	1.179	1.093	1.034	996	1.008	1.039	1.095	1.223	1.382	1.483	1.550	1.569	1.549	1.559	1.542	1.577	1.696	1.778	1.747	1.717	1.659	1.573	1.445	1.292	1.292	33.785

Dijagrami potrošnje 3. srijede u mjesecu

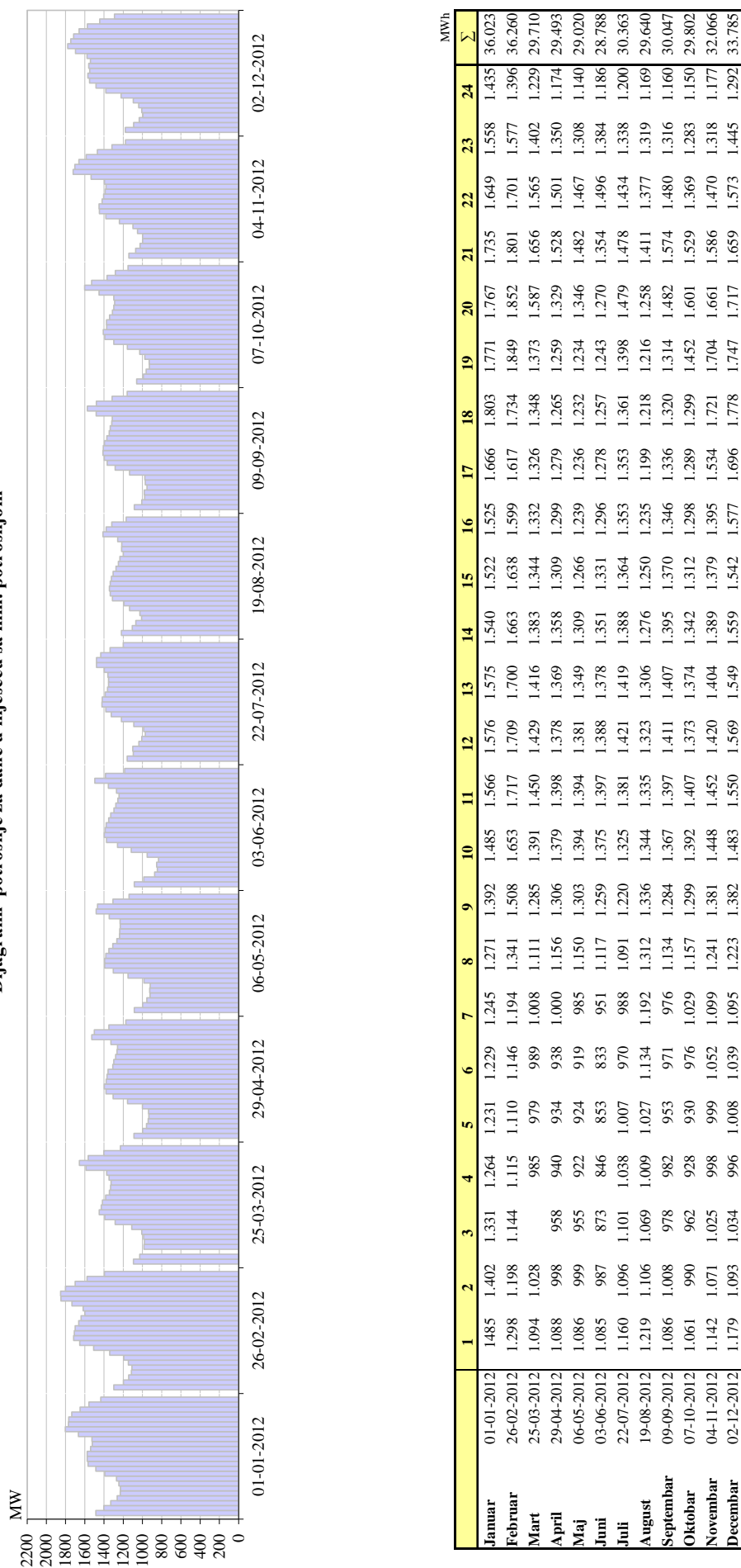


Dijagrami potrošnje za dane u mjesecu sa max. potrošnjom



	1	2	3	4	5	6	7	8	9	10	11	12	13	14	15	16	17	18	19	20	21	22	23	24	Σ
Januar	1397	1.303	1.250	1.244	1.261	1.322	1.537	1.708	1.840	1.887	1.867	1.850	1.837	1.846	1.835	1.825	1.826	1.991	2.007	1.995	1.942	1.830	1.737	1.589	40.726
Februar	1577	1.463	1.413	1.399	1.409	1.478	1.611	1.792	1.942	2.007	2.010	2.015	1.975	2.019	1.996	1.971	1.961	2.095	2.143	2.118	2.050	1.975	1.884	1.741	44.044
Mart	1267	1.181	1.139	1.118	1.126	1.199	1.354	1.546	1.654	1.693	1.689	1.688	1.656	1.707	1.687	1.655	1.647	1.705	1.841	1.818	1.751	1.648	1.549	1.415	36.733
April	1191	1.109	1.052	1.016	1.047	1.060	1.143	1.342	1.515	1.607	1.622	1.630	1.605	1.610	1.664	1.629	1.599	1.585	1.614	1.706	1.752	1.649	1.495	1.352	34.594
Maj	1152	1.087	1.038	1.021	1.032	1.051	1.207	1.412	1.529	1.586	1.589	1.608	1.573	1.570	1.565	1.547	1.510	1.461	1.467	1.513	1.655	1.630	1.497	1.326	33.626
Juni	1207	1.095	1.045	1.018	1.014	1.040	1.148	1.351	1.464	1.546	1.559	1.604	1.618	1.629	1.655	1.634	1.572	1.522	1.490	1.474	1.566	1.651	1.487	1.382	33.771
Juli	1207	1.119	1.105	1.044	1.029	1.017	1.107	1.282	1.416	1.479	1.550	1.573	1.574	1.588	1.608	1.601	1.562	1.528	1.536	1.580	1.596	1.616	1.503	1.377	33.597
August	1223	1.125	1.079	1.075	1.045	1.027	1.056	1.243	1.407	1.504	1.551	1.591	1.625	1.626	1.673	1.648	1.610	1.580	1.575	1.616	1.718	1.676	1.552	1.393	34.218
Septembar	1110	1.043	1.009	1.003	987	1.063	1.181	1.352	1.447	1.505	1.487	1.497	1.490	1.489	1.515	1.514	1.484	1.491	1.526	1.614	1.549	1.456	1.311	1.180	32.303
Oktoobar	1202	1.102	1.087	1.069	1.103	1.178	1.358	1.543	1.628	1.652	1.610	1.606	1.577	1.604	1.597	1.582	1.667	1.878	1.861	1.821	1.758	1.659	1.529	1.374	36.045
Novembar	1186	1.103	1.051	1.041	1.047	1.126	1.309	1.486	1.605	1.612	1.618	1.616	1.612	1.641	1.634	1.641	1.754	1.820	1.764	1.729	1.684	1.586	1.494	1.329	35.488
Decembar	1393	1.304	1.253	1.239	1.256	1.346	1.553	1.723	1.842	1.897	1.846	1.818	1.789	1.818	1.830	1.834	1.973	2.054	1.998	1.988	1.924	1.832	1.715	1.564	40.789

Dijagrami potrošnje za dane u mjesecu sa min. potrošnjom



## DEKLARISANI PROGRAM RAZMJENE BIH SA SUSJEDNIM EES

DEKLARISANA RAZMJENA	I	II	III	IV	V	VI	VII	VIII	IX	X	XI	XII	2012
	GWh	GWh	GWh	GWh	GWh	GWh	GWh	GWh	GWh	GWh	GWh	GWh	GWh
BiH <- HR (HEP-OPS)	296,8	269,2	182,2	162,1	125,6	123,4	207,5	298,7	199,5	232,8	273,2	269,5	2.640,4
BiH <- SR (EMS)	71,9	107,2	126,2	77,7	70,2	113,1	73,8	59,4	43,7	53,2	37,2	14,7	848,3
BiH <- CG (EPCG)	15,7	14,5	9,2	2,4	27,8	34,9	5,3	2,4	9,0	12,0	23,0	8,5	164,7
<b>(1) Prijem BiH</b>	<b>384,4</b>	<b>390,9</b>	<b>317,6</b>	<b>242,2</b>	<b>223,6</b>	<b>271,4</b>	<b>286,6</b>	<b>360,5</b>	<b>252,2</b>	<b>298,0</b>	<b>333,3</b>	<b>292,7</b>	<b>3.653,3</b>
BiH -> HR (HEP-OPS)	67,3	47,3	170,0	225,0	279,0	130,3	58,6	38,8	43,7	79,6	50,1	127,2	1.317,0
BiH -> SR (EMS)	40,1	26,6	33,8	47,7	40,8	39,2	20,2	47,6	70,5	60,7	57,1	150,2	634,5
BiH -> CG (EPCG)	217,7	164,4	178,6	175,9	95,8	132,8	84,0	151,6	77,1	110,0	186,2	160,6	1.734,9
<b>(2) Isporuka BiH</b>	<b>325,1</b>	<b>238,3</b>	<b>382,5</b>	<b>448,7</b>	<b>415,6</b>	<b>302,3</b>	<b>162,8</b>	<b>238,1</b>	<b>191,3</b>	<b>250,4</b>	<b>293,3</b>	<b>438,0</b>	<b>3.686,4</b>
<b>(3) Bilans BiH (2) - (1)</b>	<b>-59,3</b>	<b>-152,6</b>	<b>64,8</b>	<b>206,5</b>	<b>192,0</b>	<b>30,9</b>	<b>-123,8</b>	<b>-122,4</b>	<b>-60,8</b>	<b>-47,6</b>	<b>-40,0</b>	<b>145,3</b>	<b>33,0</b>
<b>Bilans HR (HEP-OPS)</b>	<b>-229,5</b>	<b>-221,9</b>	<b>-12,2</b>	<b>63,0</b>	<b>153,4</b>	<b>6,9</b>	<b>-148,9</b>	<b>-259,8</b>	<b>-155,8</b>	<b>-153,1</b>	<b>-223,1</b>	<b>-142,3</b>	<b>-1.323,4</b>
<b>Bilans SR (EMS)</b>	<b>-31,9</b>	<b>-80,6</b>	<b>-92,4</b>	<b>-30,0</b>	<b>-29,4</b>	<b>-73,9</b>	<b>-53,7</b>	<b>-11,7</b>	<b>26,8</b>	<b>7,5</b>	<b>19,9</b>	<b>135,5</b>	<b>-213,8</b>
<b>Bilans CG (EPCG)</b>	<b>202,0</b>	<b>149,9</b>	<b>169,4</b>	<b>173,6</b>	<b>68,0</b>	<b>97,9</b>	<b>78,8</b>	<b>149,2</b>	<b>68,1</b>	<b>98,0</b>	<b>163,2</b>	<b>152,1</b>	<b>1.570,3</b>
<b>Tranzit</b>	<b>256,6</b>	<b>203,2</b>	<b>226,3</b>	<b>169,3</b>	<b>138,0</b>	<b>166,6</b>	<b>124,8</b>	<b>191,4</b>	<b>102,0</b>	<b>176,3</b>	<b>197,9</b>	<b>158,2</b>	<b>2.110,6</b>

## FIZIČKA RAZMJENA BIH SA SUSJEDNIM EES NA PRIJENOSNOJ MREŽI

FIZIČKI TOKOVI	I	II	III	IV	V	VI	VII	VIII	IX	X	XI	XII	2012
	GWh	GWh	GWh	GWh	GWh	GWh	GWh	GWh	GWh	GWh	GWh	GWh	GWh
BiH <- HR (HEP-OPS)	358,9	366,4	168,8	64,2	54,1	91,3	205,6	307,0	159,5	201,9	302,7	238,5	2.518,8
BiH <- SR (EMS)	170,6	135,1	147,2	137,7	149,4	146,8	154,0	134,9	151,5	143,7	116,1	82,3	1.669,6
BiH <- CG (EPCG)	6,9	23,4	8,6	33,0	44,4	53,3	39,8	9,6	26,4	14,7	7,4	25,0	292,3
<b>(1) Prijem BiH</b>	<b>536,4</b>	<b>524,9</b>	<b>324,6</b>	<b>234,9</b>	<b>247,9</b>	<b>291,4</b>	<b>399,4</b>	<b>451,4</b>	<b>337,4</b>	<b>360,2</b>	<b>426,3</b>	<b>345,8</b>	<b>4.480,8</b>
BiH -> HR (HEP-OPS)	115,8	117,9	169,9	290,5	312,1	232,2	163,6	87,3	146,0	120,8	59,2	122,7	1.938,1
BiH -> SR (EMS)	60,9	35,3	45,7	32,6	24,0	13,2	19,3	37,2	19,6	32,8	68,5	59,2	448,1
BiH -> CG (EPCG)	302,4	222,6	175,7	123,8	98,7	75,6	94,8	200,7	116,6	157,3	262,3	308,2	2.138,7
<b>(2) Isporuka BiH</b>	<b>479,1</b>	<b>375,8</b>	<b>391,4</b>	<b>446,9</b>	<b>434,9</b>	<b>320,9</b>	<b>277,7</b>	<b>325,2</b>	<b>282,1</b>	<b>310,9</b>	<b>389,9</b>	<b>490,1</b>	<b>4.525,0</b>
<b>(3) Bilans BiH (2) - (1)</b>	<b>-57,3</b>	<b>-149,0</b>	<b>66,7</b>	<b>212,0</b>	<b>187,0</b>	<b>29,5</b>	<b>-121,8</b>	<b>-126,3</b>	<b>-55,3</b>	<b>-49,3</b>	<b>-36,4</b>	<b>144,3</b>	<b>44,2</b>
<b>Bilans HR (HEP-OPS)</b>	<b>-243,1</b>	<b>-248,4</b>	<b>1,1</b>	<b>226,3</b>	<b>258,0</b>	<b>140,9</b>	<b>-42,0</b>	<b>-219,7</b>	<b>-13,5</b>	<b>-81,0</b>	<b>-243,6</b>	<b>-115,8</b>	<b>-580,7</b>
<b>Bilans SR (EMS)</b>	<b>-109,7</b>	<b>-99,9</b>	<b>-101,5</b>	<b>-105,1</b>	<b>-125,4</b>	<b>-133,7</b>	<b>-134,8</b>	<b>-97,7</b>	<b>-132,0</b>	<b>-110,9</b>	<b>-47,7</b>	<b>-23,1</b>	<b>-1.221,5</b>
<b>Bilans CG (EPCG)</b>	<b>295,5</b>	<b>199,3</b>	<b>167,1</b>	<b>90,8</b>	<b>54,4</b>	<b>22,3</b>	<b>55,0</b>	<b>191,1</b>	<b>90,2</b>	<b>142,7</b>	<b>254,9</b>	<b>283,2</b>	<b>1.846,4</b>

## Odstupanje EES BiH prema interkonekciji u 2012. godini

Mjesec	Odstupanje - manjak energije			Odstupanje - višak energije			Odstupanje - ukupno		
	Max. satno	Prosječno	Ukupno	Max. satno	Prosječno	Ukupno	Max. satno	Prosječno	Ukupno
	MWh/h	MWh/h	MWh	MWh/h	MWh/h	MWh	MWh/h	MWh/h	MWh
Januar	-124	-26	-9.111	252	28	11.430	252	3	2.319
Februar	-283	-60	-20.079	266	64	23.426	-283	5	3.347
Mart	-120	-28	-9.277	151	29	12.079	151	4	2.802
April	-134	-25	-6.979	111	30	13.207	-134	9	6.228
Maj	-111	-26	-11.683	131	23	6.930	131	-6	-4.753
Juni	-96	-22	-9.272	171	25	8.111	171	-2	-1.161
Juli	-137	-24	-8.504	89	25	10.116	-137	2	1.612
August	-115	-26	-11.277	97	22	7.378	-115	-5	-3.899
Septembar	-131	-24	-6.494	179	27	12.338	179	8	5.844
Oktober	-325	-36	-13.785	148	32	12.075	-325	-2	-1.710
Novembar	-144	-34	-12.150	228	42	15.883	228	5	3.733
Decembar	-150	-32	-13.108	181	34	11.594	181	-2	-1.514
<b>2012</b>	<b>-325</b>	<b>-30</b>	<b>-131.719</b>	<b>266</b>	<b>32</b>	<b>144.567</b>	<b>-325</b>	<b>1</b>	<b>12.848</b>